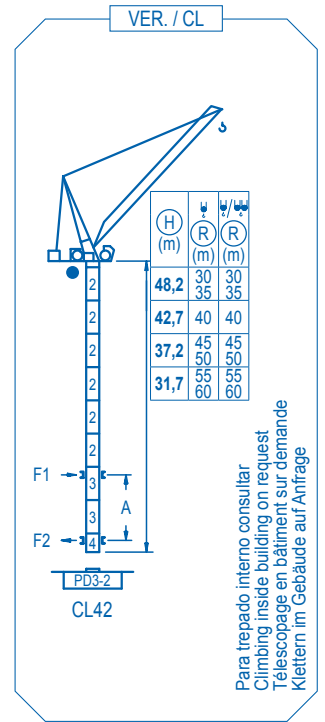
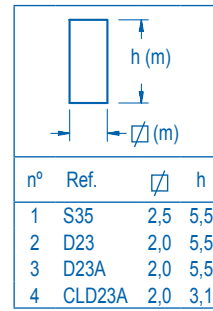
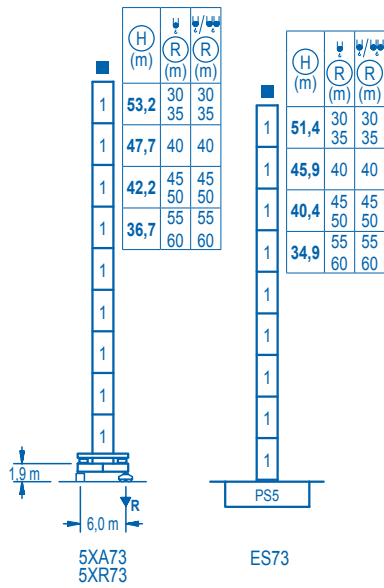


R	30	35	40	45	50	55	60	
12000	6000	10300	8100	6100	4800	3600	2600	m
								kg
								kg

R (m)	ψ	R <sub>Cmax</sub> (m)	10	15	20	25	30	35	40	45	50	55	60	←(m) ↓(kg)
60		41,3							6000	5100	4190	3480	2900	
55		43,1							6000	5580	4650	3900		
50		44,8							6000	5960	5100			
45		45,0								6000				
40		40,0							6000					
35		35,0						6000						
30		30,0					6000							

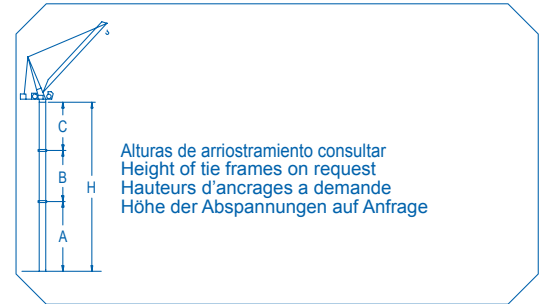
R (m)	ψ/ψ	R <sub>Cmax</sub> (m)	10	15	20	25	30	35	40	45	50	55	60	←(m) ↓(kg)
60		26,3				12000	9200	6900	5440	4420	3670	3090	2600	
55		27,2				12000	10070	7740	6200	5110	4280	3600		
50		28,1				12000	10800	8470	6880	5720	4800			
45		29,0				12000	11390	9020	7360	6100				
40		29,9				12000	11950	9730	8100					
35		30,9					12000	10300						
30		30,0				12000	12000							



Para trepado interno consultar  
Climbing inside building on request  
Telescopage en bâtiment sur demande  
Klettern im Gebäude auf Anfrage

<b>R. máx.</b>	En servicio In operation En service In Betrieb	5XR43..... 125 t	<b>R. máx.</b>	Fuera de servicio Out of service Hors service Ausser Betrieb	5XR43..... 155 t
----------------	---------------------------------------------------------	------------------	----------------	-----------------------------------------------------------------------	------------------

Para otras zonas de viento o alturas superiores consultar  
For other wind zones or additional hook heights on request  
Pour d'autres zones de vent ou des hauteurs supplémentaires sur demande  
Für andere Windzonen oder weiteren Hakenhöhen auf Anfrage



	<b>AFU2-65-40</b>
	65 kW
1,8 min	

	<b>GR-12</b>
	3 x 120 Nm
0 ⇄ 0,7 rpm	

	<b>TRA-7.5</b>
	2 x 75 Nm
0 ⇄ 20 m/min	

	<b>TRA-7.5VC</b>	*
	2 x 75 Nm	
0 ⇄ 20 m/min		

	<b>EFU5-50-30</b>
	790 m
	50 kW
	0,7
	1,4

	<b>EFU6-65-30</b>	*
	790 m	
	65 kW	
	0,4	
	0,8	

	<b>EFU6L-65-30</b>	*
	1280 m	
	5 Capas 5 Layers 5 Couches 5 Lagen	
	65 kW	
	0,4	
	0,8	

Tensión de alimentación Operating voltage Tension de service Betriebsspannung	400 V 3 ph 50 Hz
----------------------------------------------------------------------------------------	------------------------

Opcional Optional En option Kaufoption	*
-------------------------------------------------	---



Tel.: (34) 948 335 020  
Fax: (34) 948 330 810  
e-mail: info@comansa.com  
www.comansa.com

Polígono Urbizkain  
E-31620 HUARTE-PAMPLONA.- SPAIN

Construcciones Metálicas COMANSA S. A.

DS.1105.15	02/11	LCL 280 12 t
------------	-------	--------------