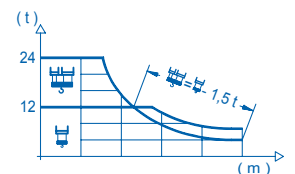
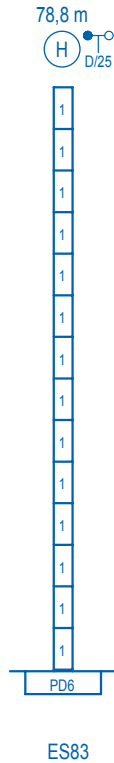
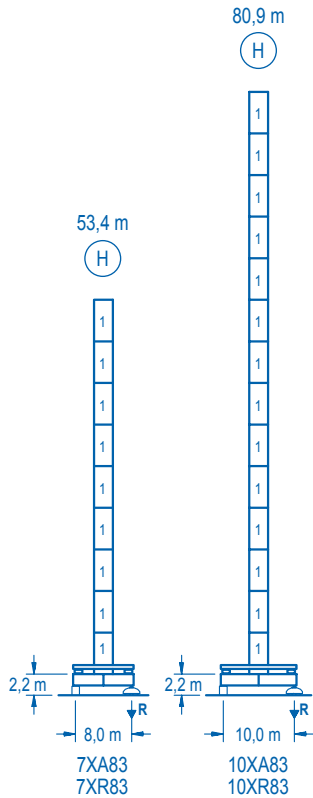
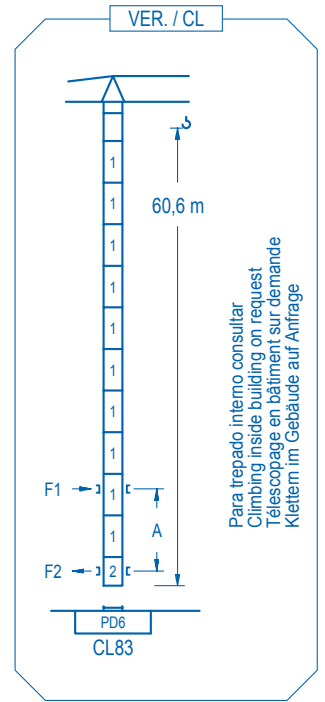


R (m)	⌘										⌘						
80	26,4	28	30	32	34	36	38	40	46,0	50,7	55	60	65	70	75	80	m
	24000	22300	20510	18960	17590	16390	15310	14350	12000	12000	10930	9870	8980	8230	7570	7000	kg
75	26,9	28	30	32	34	36	38	40	46,9	52,0	55	60	65	70	75		m
	24000	22860	21030	19440	18040	16810	15710	14730	12000	12000	11240	10160	9250	8470	7800		kg
70		28,1	30	32	34	36	38	40	45	49,1	54,7	60	65	70			m
		24000	22210	20540	19080	17790	16640	15610	13440	12000	12000	10780	9820	9000			kg
65			30,8	32	34	36	38	40	45	50	53,9	60,3	65				m
			24000	22900	21290	19870	18600	17470	15090	13210	12000	12000	11000				kg
60				33,7	36	38	40	45	50	55	60						m
				24000	22200	20810	19560	16950	14870	13180	12000						kg
55					36,7	38	40	45	50	55							m
					24000	23060	21690	18830	16560	15000							kg
50					36,9	38	40	45	50								m
					24000	23170	21800	18930	17000								kg
45					36,6	38	40	45									m
					24000	22980	21620	19200									kg
40					36,4	38	40										m
					24000	22790	22000										kg





nº	Ref.	h	h
1	D36	2,5	5,5
2	CLD36	2,5	3,8



Para trepado interno consultar
Climbing inside building on request
Télescopage en bâtiment sur demande
Klettem im Gebäude auf Anfrage

R. máx.	En servicio In operation En service In Betrieb	7XR83..... 158,7 t 10XR83..... 171,4 t	R. máx.	Fuera de servicio Out of service Hors service Ausser Betrieb	7XR83..... 106,2 t 10XR83..... 162,0 t

Para otras zonas de viento o alturas superiores consultar
For other wind zones or additional hook heights on request
Pour d'autres zones de vent ou des hauteurs supplémentaires sur demande
Für andere Windzonen oder weiteren Hakenhöhen auf Anfrage

	7XA83	10XA83
A max	40,7	68,2
B max	-	49,5
C max	62,2	62,2
H max	102,9	152,4

	ES83
A max	66,1
B max	-
C max	62,2
H max	128,3

CFU-13
13 kW
0 ⇄ 75 m/min

GR-14
4 x 140 Nm
0 ⇄ 0,7 rpm

TRA-7.5
4 x 75 Nm
0 ⇄ 20 m/min

TRA-7.5VC *
4 x 75 Nm
0 ⇄ 20 m/min

EFU4L-110-60
110 kW
1450 m
7 Capas
7 Layers
7 Couches
7 Lagen
t ↑ m/min
44 60 100 140 176
2.5
24
16
8
t ↑ m/min
22 30 50 70 88
5

EFU6-65-60 *
65 kW
640 m
t ↑ m/min
30 60 100 140 180
0,9
24
16
8
t ↑ m/min
15 30 50 70 90
1,7

EFU4-110-60 *
110 kW
640 m
t ↑ m/min
44 60 100 140 176
2,5
24
16
8
t ↑ m/min
22 30 50 70 88
5

Tensión de alimentación Operating voltage Tension de service Betriebsspannung	400 V 3 ph 50 Hz
--	------------------------

Opcional Optional En option Kaufoption	*
---	---



Tel.: (34) 948 335 020
Fax: (34) 948 330 810
e-mail: info@comansa.com
www.comansa.com

Polígono Urbizkain
E-31620 HUARTE-PAMPLONA.- SPAIN